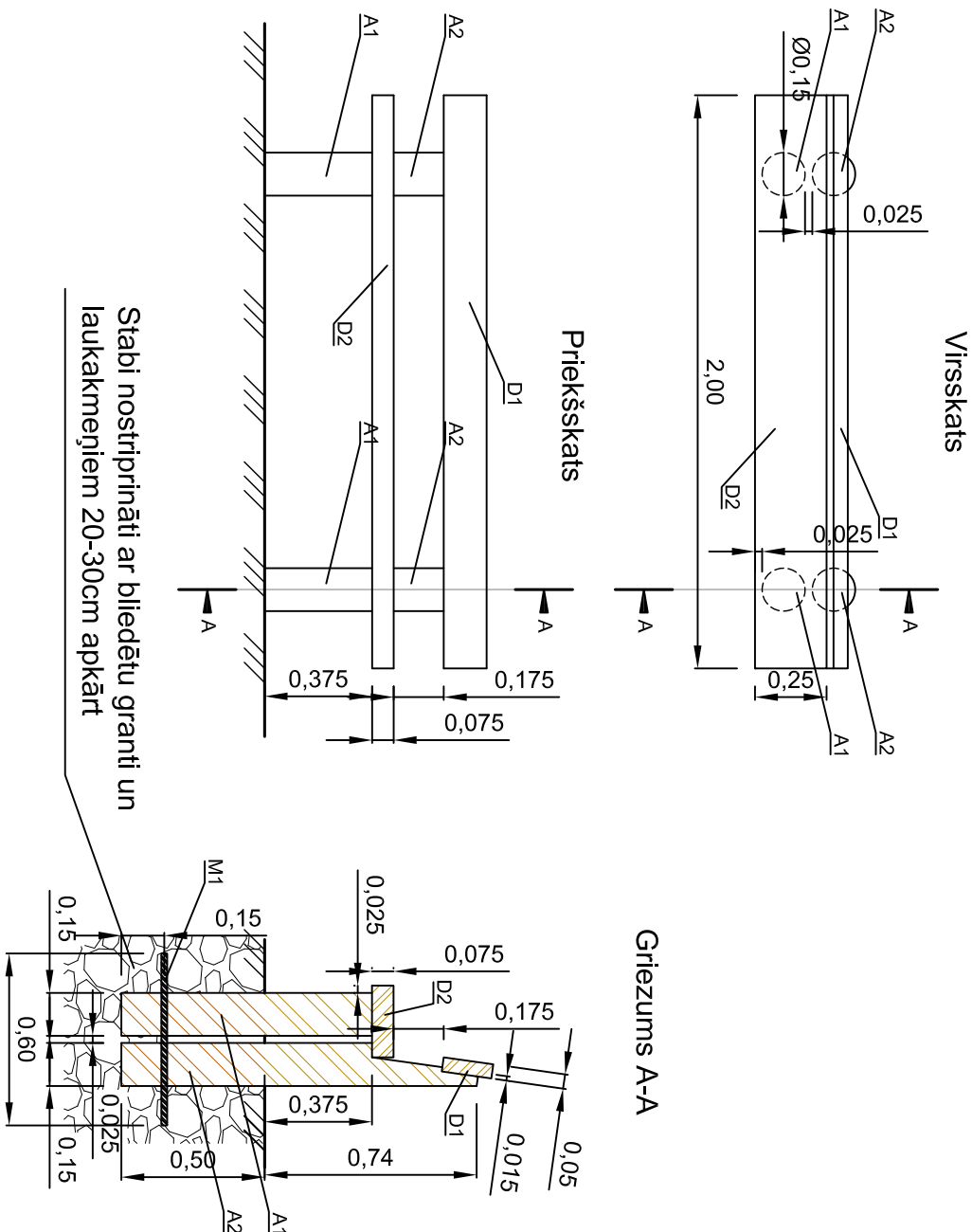


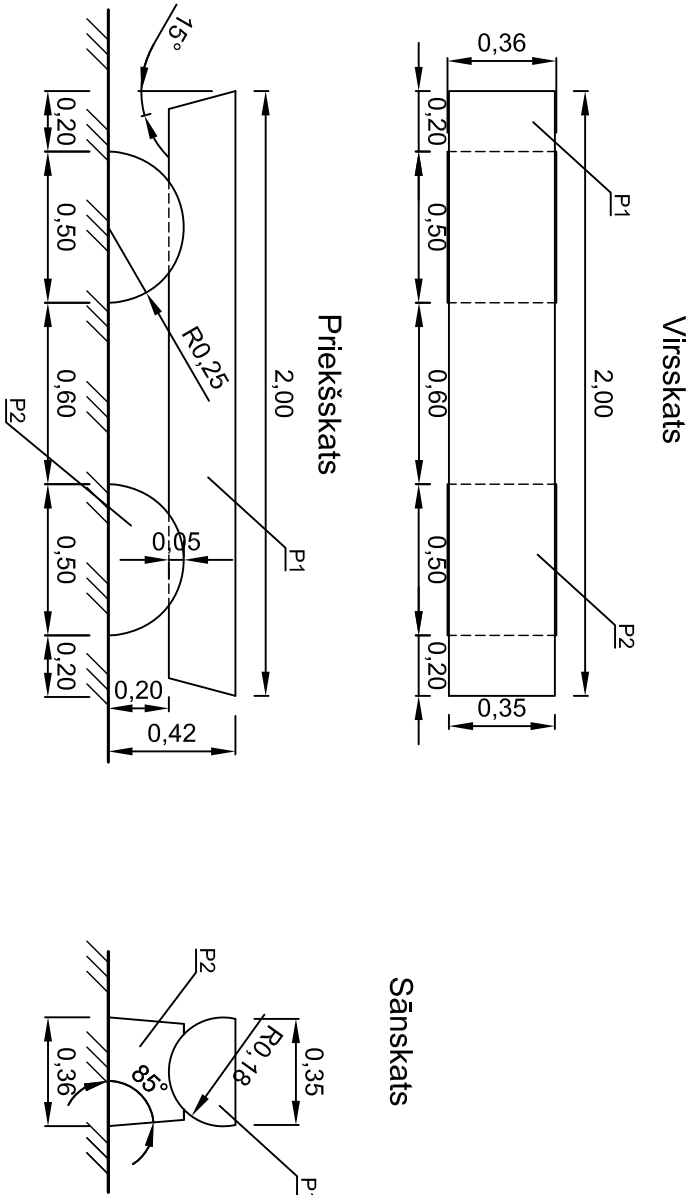
Sola tips A



N.p.k.	Nosaukums	Marka	Izmērs, mm	Skaits 1 solam
1.	Atzveltnes dēlis	D1	50x150x2000	1
2.	Sola dēlis	D2	75x250x2000	1
3.	Sola kāja/apakšokoks	A1	Ø150x875	2
4.	Sola kāja/apakšokoks	A2	Ø150x1240	2
5.	Armāturas stienis	M1	Ø20x600	2

- Piezīmes:
- Izmēri doti metros.
 - Elementus savstarpēji savieno ar koksrtīvēm.
 - Sola tips A izgatavots: kājas - mizoti apaļkoki, atzveltnē un sola virsma no ēveļiem dēļiem.
 - Sola tips B izgatavots: kājas un sola virsma mizoti pusbalji.
 - Zemē rakti galotnes daļu.
 - Pret bojāšanos apstrādā ar bezkrāsainu antiseptiķi, kas neizbalē un nekļūst pelēks. Zemē ieraksto koka daļu pārkļā ar darvu vai piesūcina ar eļļu.

Sola tips B



N.p.k.	Nosaukums	Marka	Izmērs, mm	Skaits 1 solam
1.	Sola virsma/pusbaljis	P1	R180X2000	1
2.	Sola kāja/pusbaljis	P2	R250x360	2

Materiālu specifikācijas sola variantam B

		PASŪTĪTAJS		MĒROGS: 1:25	
PROJ. VADĪTAJS		OBJEKTS:		Stādijs: TP	
PROJEKTEJA		(Išķķile - "Dubkainu ezeru meži")		Marka: CD	
PROJEKTEJA		RĀSĒJUMS:		Sējuma Nr.: 1	
PĀRBAUDĪJA		Koka solu konstrukcijas		Lapas Nr.: CD-6	
PROJEKTA DAĻA: Ceļu daļa		LĒGUMA NR.: 810/13/1		PROJEKTA NR.: TP-006-2013	